



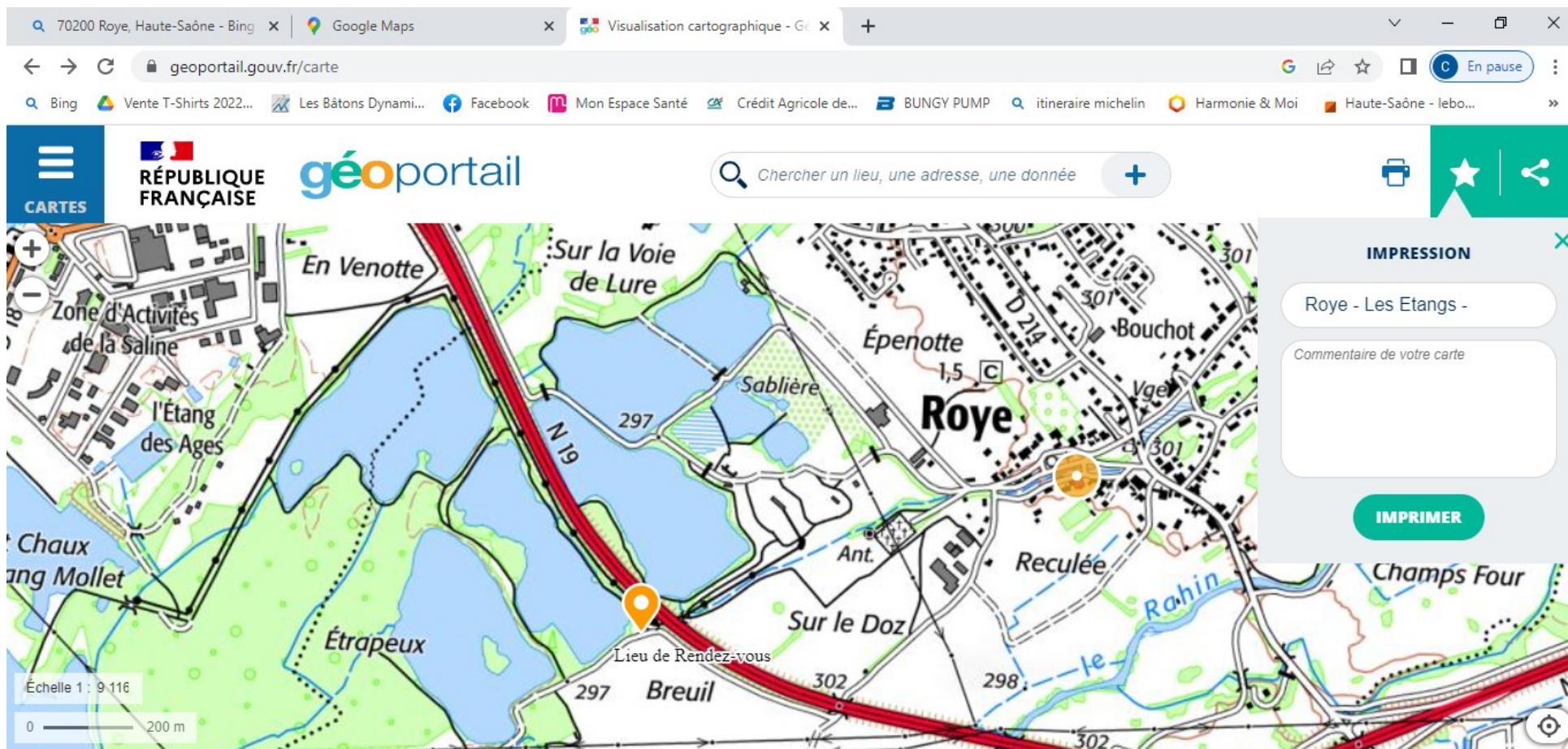
Marche Nordique Bungy Pump



Juin 2023

Mardi	30-mai	17h30	Roye- Rue de l'aérodrome sortie direction Malbouhans
Vendredi	02-juin	17h30	Lure - Parking covoiturage rond point St Germain - Bungy Pump
Samedi	03-juin	10h00	Le Mont de St Germain - Etang du Mt Reveaux
Mardi	06-juin	17h30	Le Mt de St Germain - Etang du Mt Reveaux - Bungy Pump
Vendredi	09-juin	17h00	Magny Vernois - Parking parcours de santé
Samedi	10-juin	10h00	Roye - Les étangs - rue de la mairie prolongée - Bungy Pump
Mardi	13-juin	17h30	Lyoffans - Rue du château d'eau
Vendredi	16-juin	17h30	Roye - Les étangs - rue de la mairie prolongée - Bungy Pump (Voir Plan ci dessous)
Samedi	17-juin	10h00	Melisey - Parking Parcours de santé

Mardi	20-juin	17h30	Melisey - parking du parcours de santé - Bungy Pump
Vendredi	23-juin	17h30	Frotey les Lure - parking du terrain de cross
Samedi	24-juin	10h00	Magny Vernois - Parking parcours de santé
Mardi	27-juin	17h30	Melisey - Parking Parcours de santé
Vendredi	30-juin	17h30	Frotey les Lure - parking du terrain de cross
Samedi	01-juil	10h00	Pas de séance
Mardi	04-juil	17h30	Pas de séance
Vendredi	07-juil	17h30	Pas de séance
Samedi	08-juil	10h00	Pas de séance



ROYE _les étangs : Départ séances Marche Nordique et / ou Bungy Pump

- Depuis la mairie de Roye , suivre la rue jusqu'au premier carrefour prendre la rue à gauche .
- Continuer tout droit et passer sous le pont de 2 x 2 voies Puis prendre à droite . Le lieu de rendez vous est au niveau du premier étang

