



Demi-pension, pension complète



NATURE



GOURMAND

**NOUVEAU**

Village à thème  
**Expérience art urbain**

### LES ATOUTS

- A 5 min d'une plage de sable fin
- 5 km de plage de sable fin.
- A 1 h du Mont-Saint-Michel.
- Hauts lieux touristiques.
- Patrimoine historique.



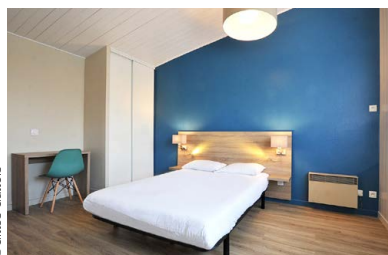
### Adresse

Azureva Hauteville-sur-Mer  
30, avenue des Sports  
50590 HAUTEVILLE-SUR-MER  
Tél. + 33 (0)2 33 47 52 01  
hauteville@azureva-vacances.com

Accès : gares SNCF Coutances (12 km),  
Granville (21 km).  
Aéroports Caen (105 km), Rennes (132 km).

### Situation

- 12 km de Coutances.
- 19 km de Granville.
- Pharmacie, docteur, infirmières, coiffeur,  
La Poste avec distributeur de billets et  
commerces à Montmartin-sur-Mer à 5 km.
- Location de voitures à Coutances.
- Cinéma à 800 m.



Exemple de chambre rénovée



Salle de restaurant

### ACCUEIL

- Tous les jours de 8h00 à 12h00 et de 16h00 à 19h00. Le dimanche à partir de 16h00.

### VOTRE HÉBERGEMENT

- Chambres à disposition à partir de 16h00 le jour d'arrivée et à libérer avant 9h30 le jour du départ (horaires modulables selon disponibilités).
- Le linge de toilette est fourni.
- Les lits sont faits à l'arrivée.
- Ménage fin de séjour.
- Rénovation de 76 chambres (22 m<sup>2</sup>) doubles ou logements (35 m<sup>2</sup>) chambres jusqu'à 4 pers.
- Salle d'eau avec douche.
- Tous les logements sont dotés d'une TV.
- 2 logements (40 m<sup>2</sup>) 2 chambres 3 pers. pour personnes à mobilité réduite.

### A TABLE !

- Salle de plain-pied.
- Petit-déjeuner de 7h30 à 9h30.
- En juillet-août de 7h30 à 10h00.
- Le dimanche de 7h00 à 9h30.
- Déjeuner de 12h00 à 13h00.
- En juillet-août de 12h00 à 13h30.
- Dîner de 19h00 à 20h00.
- En juillet-août de 19h00 à 20h30.

- Petit-déjeuner, déjeuner et dîner en buffets.
- Spécialités locales.
- Panier repas sur demande la veille avant 11h.
- Option : dégustation de fruits de mer.

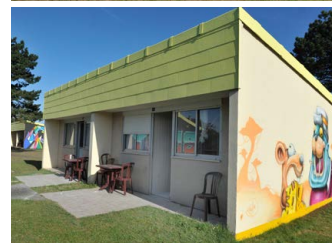
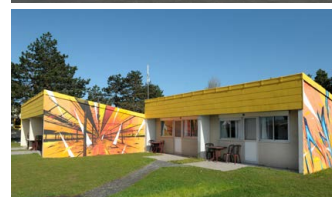
### LE VILLAGE

- Parking privé.
- Point info tourisme.
- Bar ouvert de 11h30 à 14h00 et de 18h30 à 23h00. Le dimanche à partir de 17h00.
- Terrain de pétanque et mini-golf.
- Options :
  - Salle polyvalente sonorisée.
  - Laverie avec lave-linge et sèche-linge à pièces.

### LES ACTIVITÉS ET LOISIRS

- Balades pédestres et animations de soirée.
- Option : organisation d'excursions en demi-journée et en journée (voir au verso).

(1) Classification Atout France en cours.



Ci-dessus : façades de pavillons peintes par des artistes de l'art urbain - ©Gilles Gallois

### SALLE ET ÉQUIPEMENTS

**Équipements :** vidéoprojecteur - écran géant - micro HF et filaire - scène 6 x 5 m.

SALLES	Revêtement	Surface m <sup>2</sup>	Théâtre	Classe	en U
Salle polyvalente sonorisée	carrelage	120	146	54	37

## Une offre complète ÉTUDIÉE POUR LES GROUPES

### SÉJOUR LIBERTÉ

Une formule qui inclut l'hébergement en pension, la restauration et les animations. Vous êtes autonome dans vos programmes d'excursions.

### PRÊTS À PARTIR

Un séjour en formule « Tout Compris » comprenant la formule « Liberté » en pension complète + 1/4 de vin/repas/personne + un café au déjeuner + les excursions, les visites et leur guidage, les restaurants (selon les programmes).

### À LA CARTE

Un large choix d'excursions et de parcours rando ou cyclo, sélectionnés pour enrichir vos séjours « Liberté » et « Prêts à Partir ».



Mont-Saint-Michel

Granville



Plage d'Hauteville



Plage du Débarquement

## Exemples d'excursions à la Carte

EN DEMI-JOURNÉE	Trajet*	Distance*
Saint-Lô	1h45	90 km
Mont-Saint-Michel	2h30	170 km
Villedieu-les-Poêles	1h30	75 km
Coutances	40 min	30 km
Granville	1h15	50 km
Saint-Jean-des-Champs	1h	50 km

EN JOURNÉE	Trajet*	Distance*
Marais du Cotentin et Ile de Tatihou	3h30	220 km
Ile de Jersey (gare maritime)	2h	50 km
Saint-Malo	3h30	230 km
Bayeux mémorial de Caen	3h30	250 km
Cité de la mer, cap de la Hague	4h	280 km
Val de Saire et Ile de Tatihou	3h30	220 km
Scriptorial et Mont-Saint-Michel	2h30	170 km
Plages du débarquement	3h	250 km
Dinan - Saint-Malo	4h30	290 km
Mont-Saint-Michel - Cancale	2h15	230 km
Ile de Chausey avec «Tour de l'archipel» (gare maritime)	2h00	50 km
Saint-Lô - Bayeux	2h30	180 km

\*Km et temps aller-retour (Village-lieu de l'excursion).

[Plus d'excursions à la Carte sur demande](#)

## Côté station

### ACTIVITÉS SPORTIVES ET DE LOISIRS (SELON SAISON)

- Catamaran, planche à voile, char à voile, kayak de mer, pêche à pied (coquillages, crustacés), pêche en rivière et en mer...
- A Hauteville-sur-Mer : tennis (8 courts), centre équestre, cinéma, centre multimédia, sentiers pédestres balisés, circuits VTT et véloroutes.
- Aux alentours : bowling à Donville-les-Bains - Patinoire et piscine couverte à Coutances - Golf à Agon-Coutainville et Bréville - Parc nature et loisirs «Natur'quad» à Tourville-sur-Sienne, - Escalade à Montmartin-sur-Mer - Escal'arbre et paint-ball à Cérences.

### ÉVÈNEMENTS

- Jazz sous les Pommiers (Coutances - Mai).
- Nuit Européenne des Musées (Mai).
- Journées Européennes du Patrimoine (Septembre).