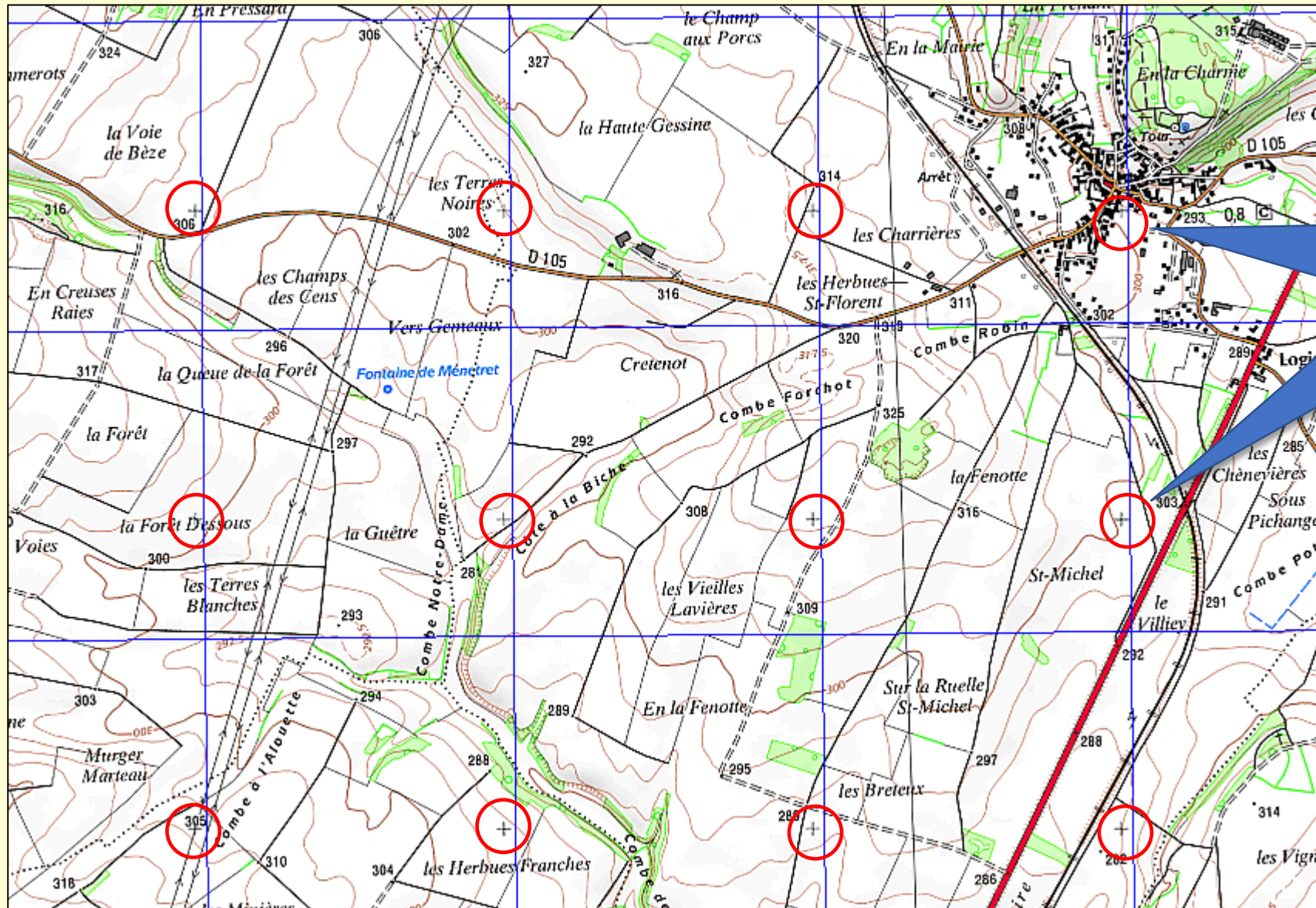


Quizz 69 - Saison 2 - jeudi 20 mai 2021 - Coordonnées - Carte Série Bleue - Correction



Quelle distance sépare respectivement chaque croix entourée d'un cercle rouge sur cet extrait de carte ?

1 kilomètre

Ces petites croix noires, qui tapissent le fond des cartes IGN 25000^{ème}, matérialisent **la projection Lambert**

Coordonnées géographiques

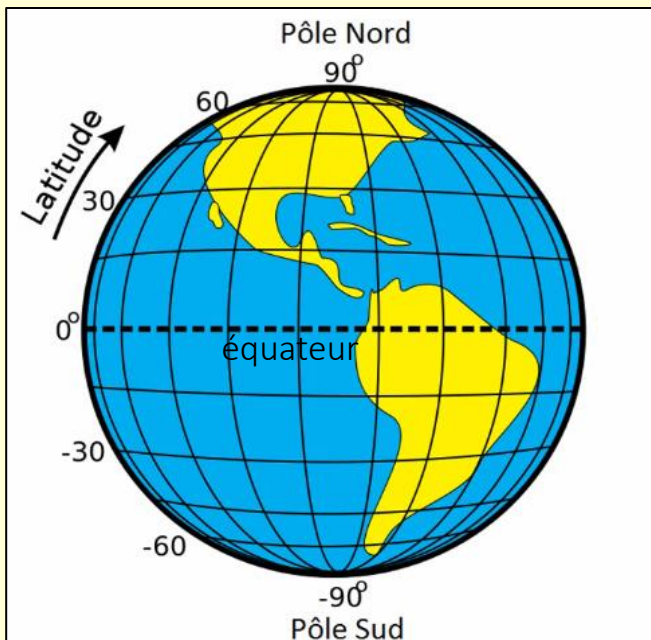
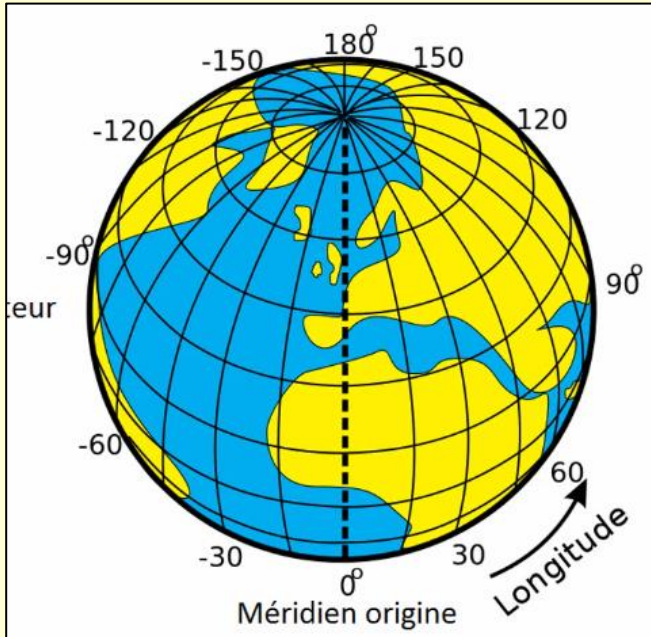
- La surface de la Terre est recouverte par une grille imaginaire
- Chaque intersection de cette grille définit une position
- **Méridiens** : lignes imaginaires qui relient le pôle nord au pôle sud
- **Parallèles** : cercles imaginaires parallèles à l'équateur

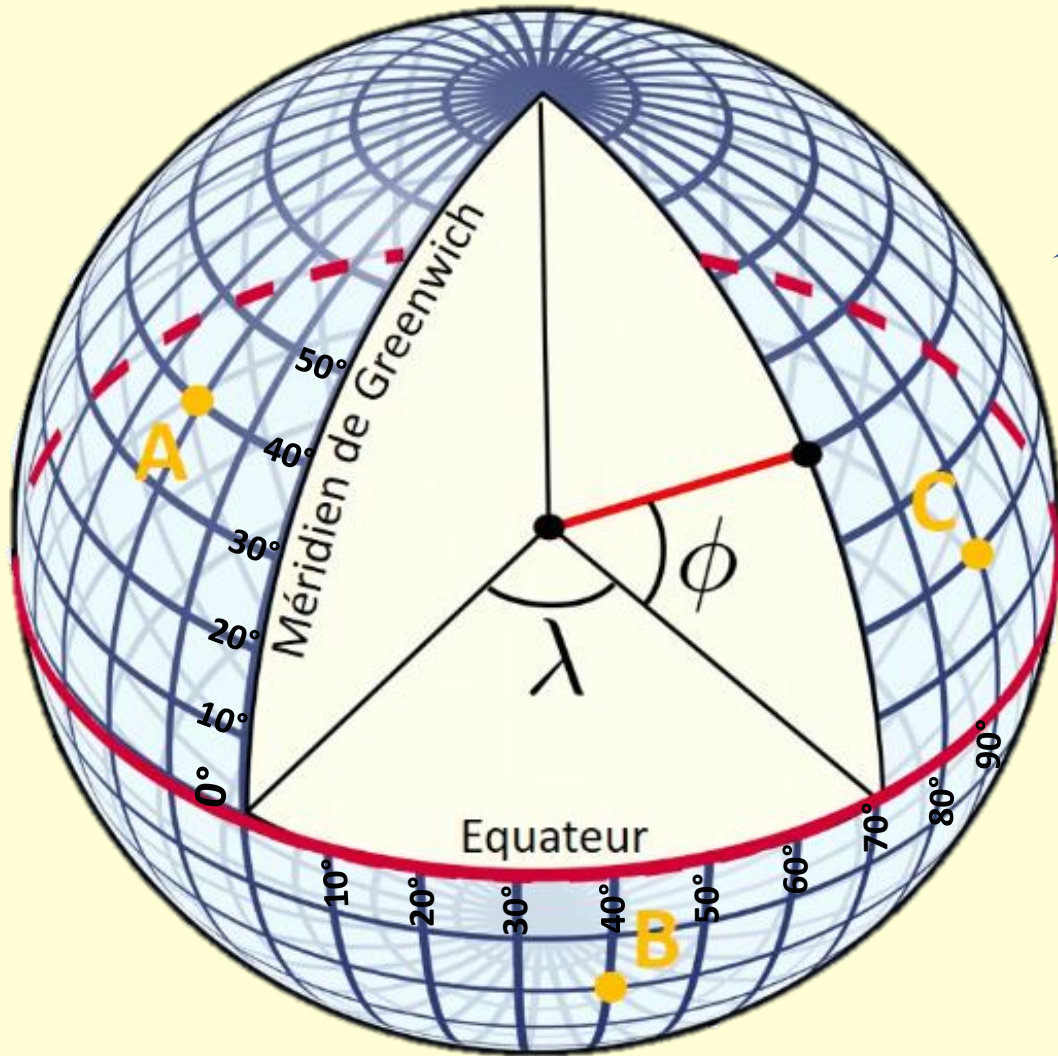
Latitude

- Angle entre 0 et 90 ° de part et d'autre de l'équateur
- Toute latitude mesurée au nord de l'équateur est notée "N"
- Toute latitude mesurée au sud de l'équateur est notée "S"

Longitude

- Angle entre 0 et 180 ° de part et d'autre du méridien de référence
- Toute longitude mesurée à l'ouest du méridien de référence est notée "O " ou "W"
- Toute longitude mesurée à l'est du méridien de référence est notée "E"





Quelles sont les coordonnées géographiques des points **A**, **B** et **C** ?

A

N 40° O 020°

B

S 20° E 040°

C

N 20° E 090°

NB : la procédure standard est d'écrire en premier la latitude, suivie de la longitude.

Ces coordonnées sont-elles géographiques ou planes ?

A

Coordonnées géographiques (sexagésimales)

B

Coordonnées géographiques (décimales)

C

Coordonnées planes (UTM)

A



B



C

