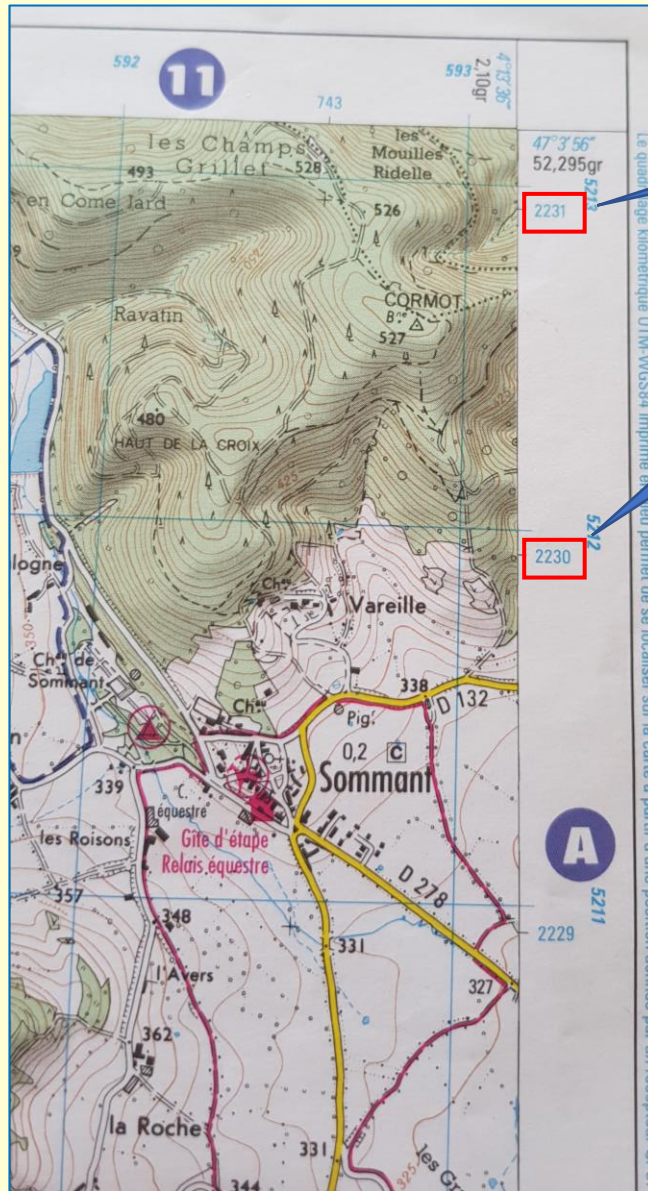


Extrait de carte tiré d'une carte IGN Série Bleue 2008 (ancienne carte)



A quoi correspondent ces chiffres ?

Cochez la bonne réponse

- Latitude en grade
- kilomètres Lambert II zone étendue
- Latitude en degré
- Longitude

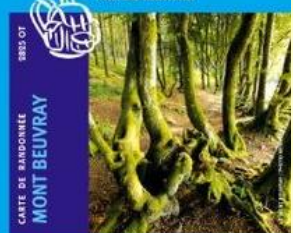
Réalisé et édité par l'Institut Géographique National à partir de levés photogrammétriques, actualisé d'après des prises de vues aériennes de 2007. Révision de 2009.
Ellipsoïde de Clarke 1880. Projection conique conforme de Lambert.
Origine des altitudes : niveau moyen de la mer observé à Marseille.
Les deux échelles de latitudes et longitudes du cadre et les deux chiffrains kilométriques correspondent respectivement :
- vers l'intérieur, aux latitudes et longitudes en grades (longitudes référées au méridien de Paris) rapportées au système géodésique français NTF ; les amorces sont celles du quadrillage kilométrique Lambert zone II étendu (chiffrées en bleu) ;
- vers l'extérieur, aux latitudes et longitudes en degrés (longitudes référées au méridien international) rapportées au système géodésique mondial WGS84 ou RGF93 ; les chiffrains bleus en italique en regard du quadrillage kilométrique sont des coordonnées Mercator Transverse Universel fuseau 31.

Date de publication :

2009-01-01

IGN
INSTITUT GÉOGRAPHIQUE NATIONAL
2825 OT
CARTE DE RANDONNÉE

MONT BEUVRAY
HAUT FOLIN
PNR DU MORVAN

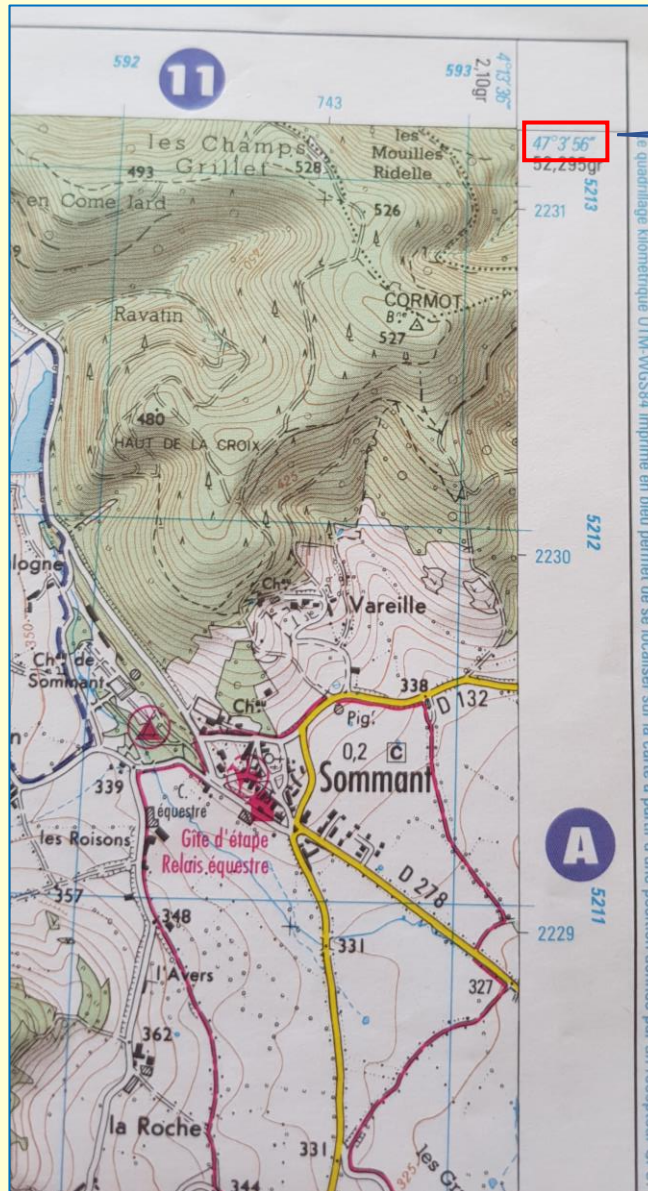


1 : 25 000 * 1 cm = 250 m

CARTE TOPOGRAPHIQUE TOP 25
ITINÉRAIRES DE RANDONNÉE
INFORMATIONS TOURISTIQUES

www.ign.fr
TOUTES LES
CARTES IGN

Extrait de carte tiré d'une carte IGN Série Bleue 2008 (ancienne carte)



A quoi correspond cette coordonnée géographique ?

Cochez la bonne réponse

- Une latitude
- Une longitude

Date de publication :
2009-01-01

IGN
INSTITUT GÉOGRAPHIQUE NATIONAL

2825 OT
CARTE DE RANDONNÉE

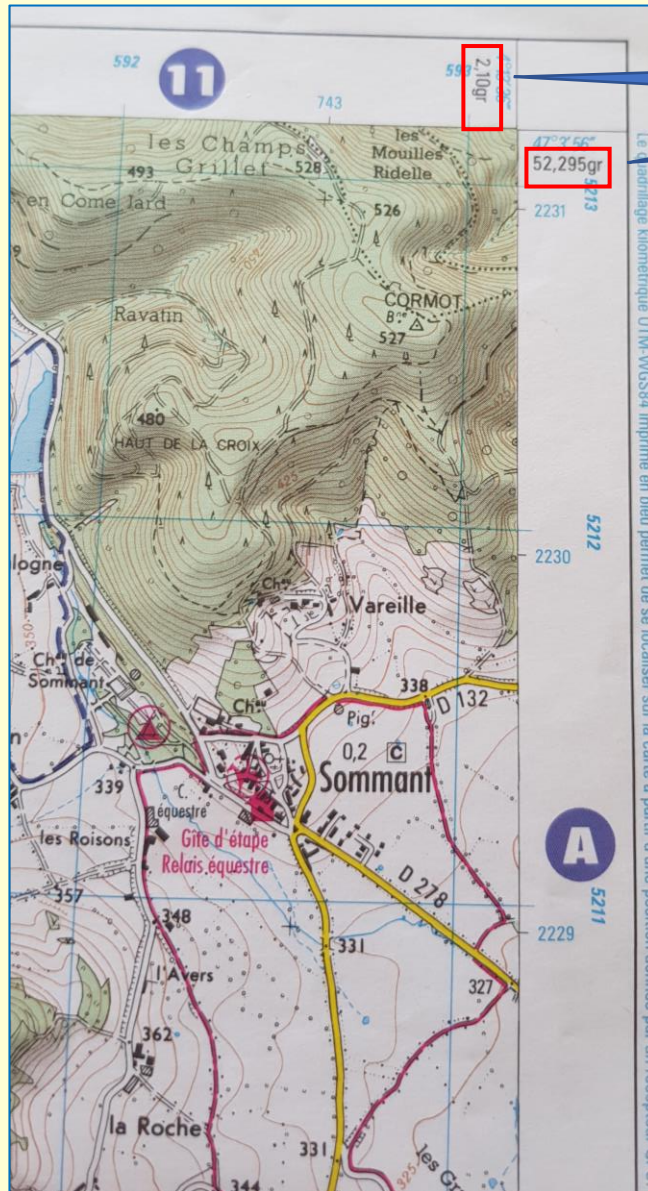
MONT BEUVRAY
HAUT FOLIN
PNR DU MORVAN

1 : 25 000 * 1 cm = 250 m

CARTE TOPOGRAPHIQUE TOP 25
ITINÉRAIRES DE RANDONNÉE
INFORMATIONS TOURISTIQUES

www.ign.fr
TOUTES LES
CARTES IGN

Extrait de carte tiré d'une carte IGN Série Bleue 2008 (ancienne carte)



A quel système géodésique correspondent ces coordonnées géographiques en grade ?

Systeme géodésique français NTF

Date de publication :
2009-01-01



1 : 25 000 * 1 cm = 250 m

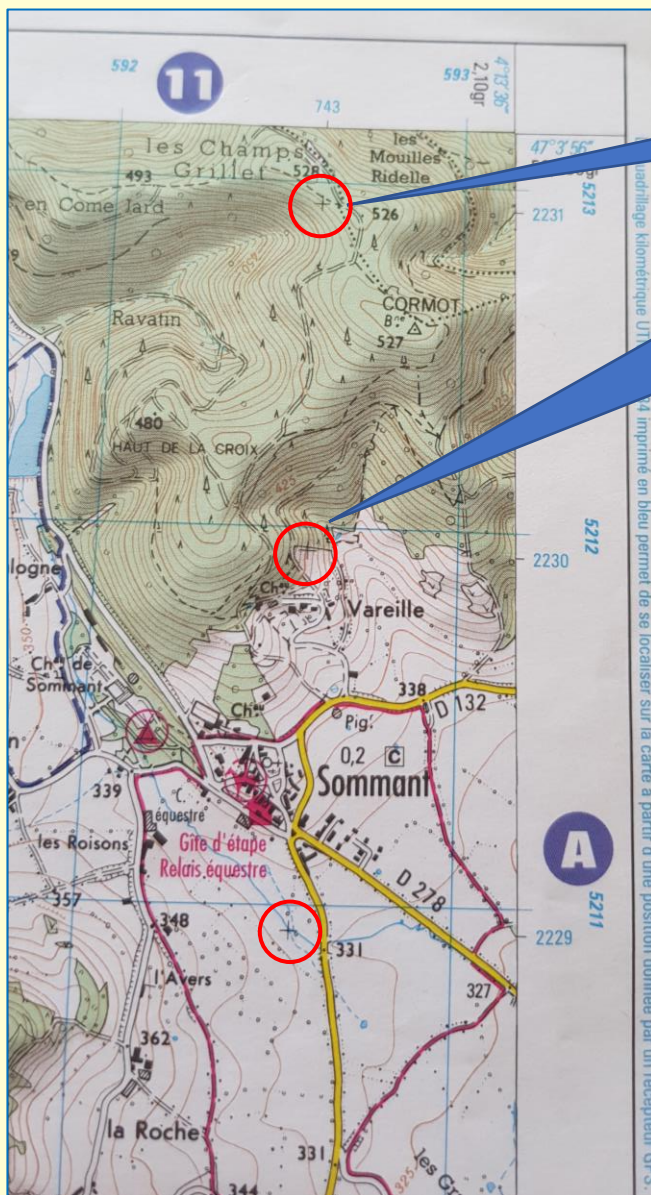
CARTE TOPOGRAPHIQUE TOP 25
ITINÉRAIRES DE RANDONNÉE
INFORMATIONS TOURISTIQUES

www.ign.fr
TOUTES LES
CARTES IGN

Réalisé et édité par l'Institut Géographique National à partir de levés photogrammétriques, actualisé d'après des prises de vues aériennes de 2007. Révision de 2009.
Ellipsoïde de Clarke 1880. Projection conique conforme de Lambert.
Origine des altitudes : niveau moyen de la mer observé à Marseille.
Les deux échelles de latitudes et longitudes du cadre et les deux chiffres kilométriques correspondent respectivement :

- vers l'intérieur, aux latitudes et longitudes en grades (longitudes référées au méridien de Paris) rapportées au système géodésique français NTF ; les amorces sont celles du quadrillage kilométrique Lambert zone II étendu (chiffres en bleu) ;
- vers l'extérieur, aux latitudes et longitudes en degrés (longitudes référées au méridien international) rapportées au système géodésique mondial WGS84 ou RGF93 ; les chiffres bleus en italique en regard du quadrillage kilométrique sont des coordonnées Mercator Transverse Universel fuseau 31.

Extrait de carte tiré d'une carte IGN Série Bleue 2008 (ancienne carte)



A quoi correspondent ces petites croix ?

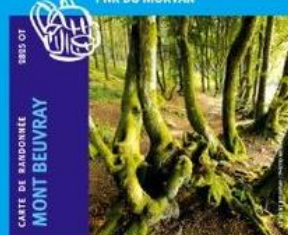
Cochez la bonne réponse

- calvaires
- points altimétrés
- kilomètres UTM
- kilomètres Lambert II zone étendue (1 croix tous les kms)

Date de publication :
2009-01-01

IGN
INSTITUT GÉOGRAPHIQUE NATIONAL
2825 OT
CARTE DE RANDONNÉE

MONT BEUVRAY
HAUT FOLIN
PNR DU MORVAN



1 : 25 000 * 1 cm = 250 m

CARTE TOPOGRAPHIQUE TOP 25
ITINÉRAIRES DE RANDONNÉE
INFORMATIONS TOURISTIQUES

www.ign.fr
TOUTES LES
CARTES IGN

Réalisé et édité par l'Institut Géographique National à partir de levés photogrammétriques, actualisé d'après des prises de vues aériennes de 2007. Révision de 2009.
Ellipsoïde de Clarke 1880. Projection conique conforme de Lambert.
Origine des altitudes : niveau moyen de la mer observé à Marseille.
Les deux échelles de latitudes et longitudes du cadre et les deux chiffrisons kilométriques correspondent respectivement :
- vers l'intérieur, aux latitudes et longitudes en grades (longitudes référées au méridien de Paris) rapportées au système géodésique français NTF ; les amorces sont celles du quadrillage kilométrique Lambert zone II étendu (chiffrées en bleu) ;
- vers l'extérieur, aux latitudes et longitudes en degrés (longitudes référées au méridien international) rapportées au système géodésique mondial WGS84 ou RGF93 ; les chiffrisons bleus en italique en regard du quadrillage kilométrique sont des coordonnées Mercator Transverse Universel fuseau 31.