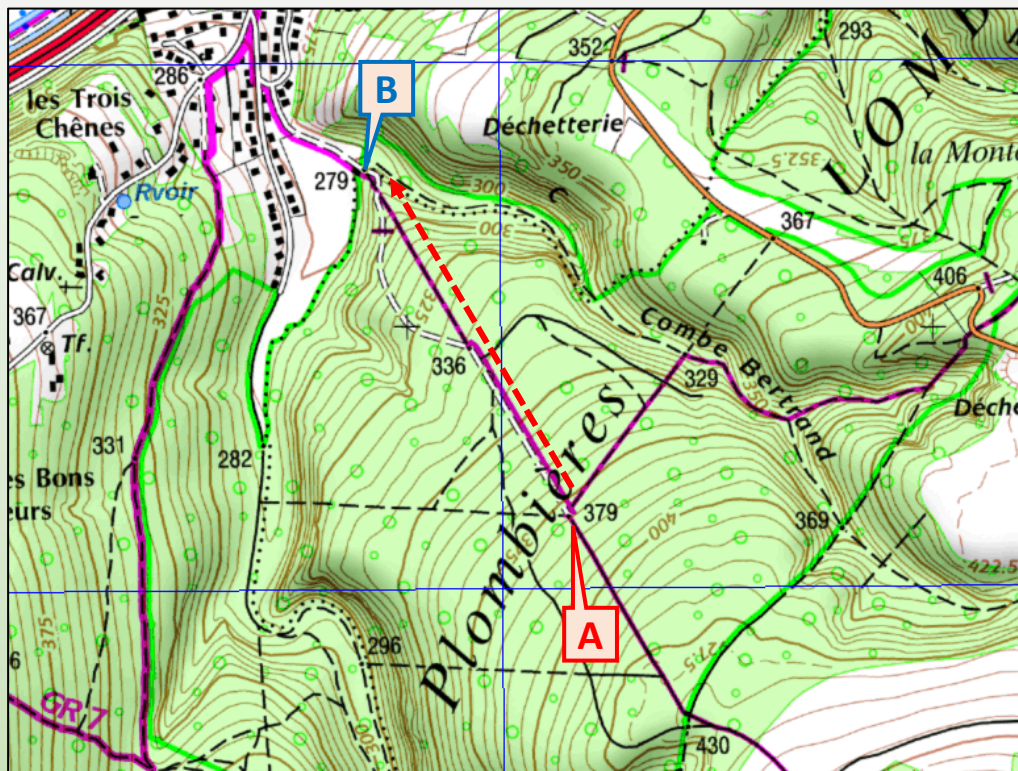


MESURER UN AZIMUT SUR LA CARTE **Etape 1 et 2**

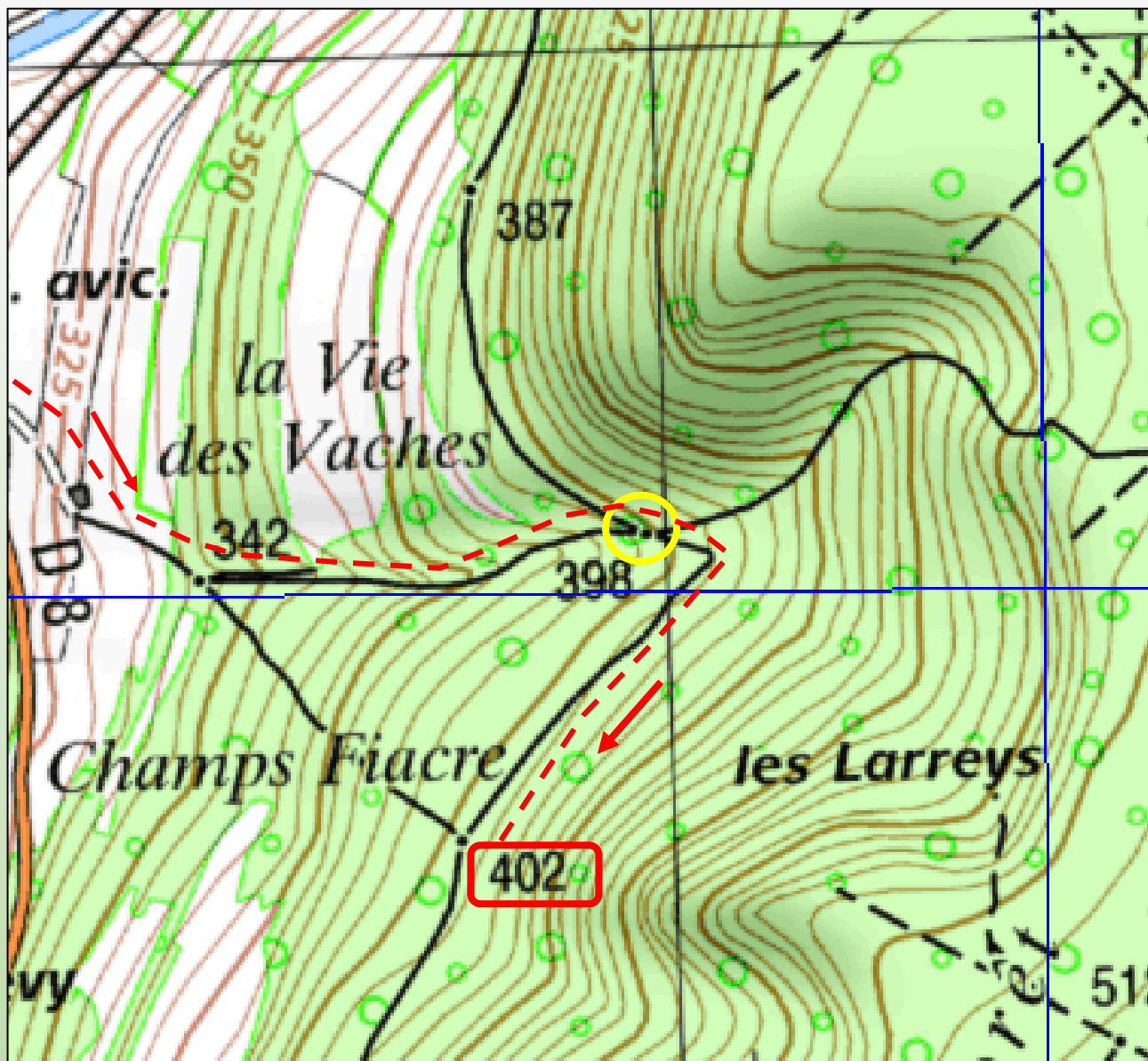
Relevez, sur cet extrait de carte, la valeur de l'azimut du chemin partant du **point A**, situé au point coté 379, en direction du **point B**, situé point coté 279 ?



*Cochez la bonne réponse*

- Entre 20° et 40°
- Entre 320° et 340°
- Entre 180° et 200°
- Entre 120° et 140°

**Point coté** : altitude mentionnée sur un point de la carte

MESURER UN AZIMUT SUR LA CARTE **Etape 1 et 2**

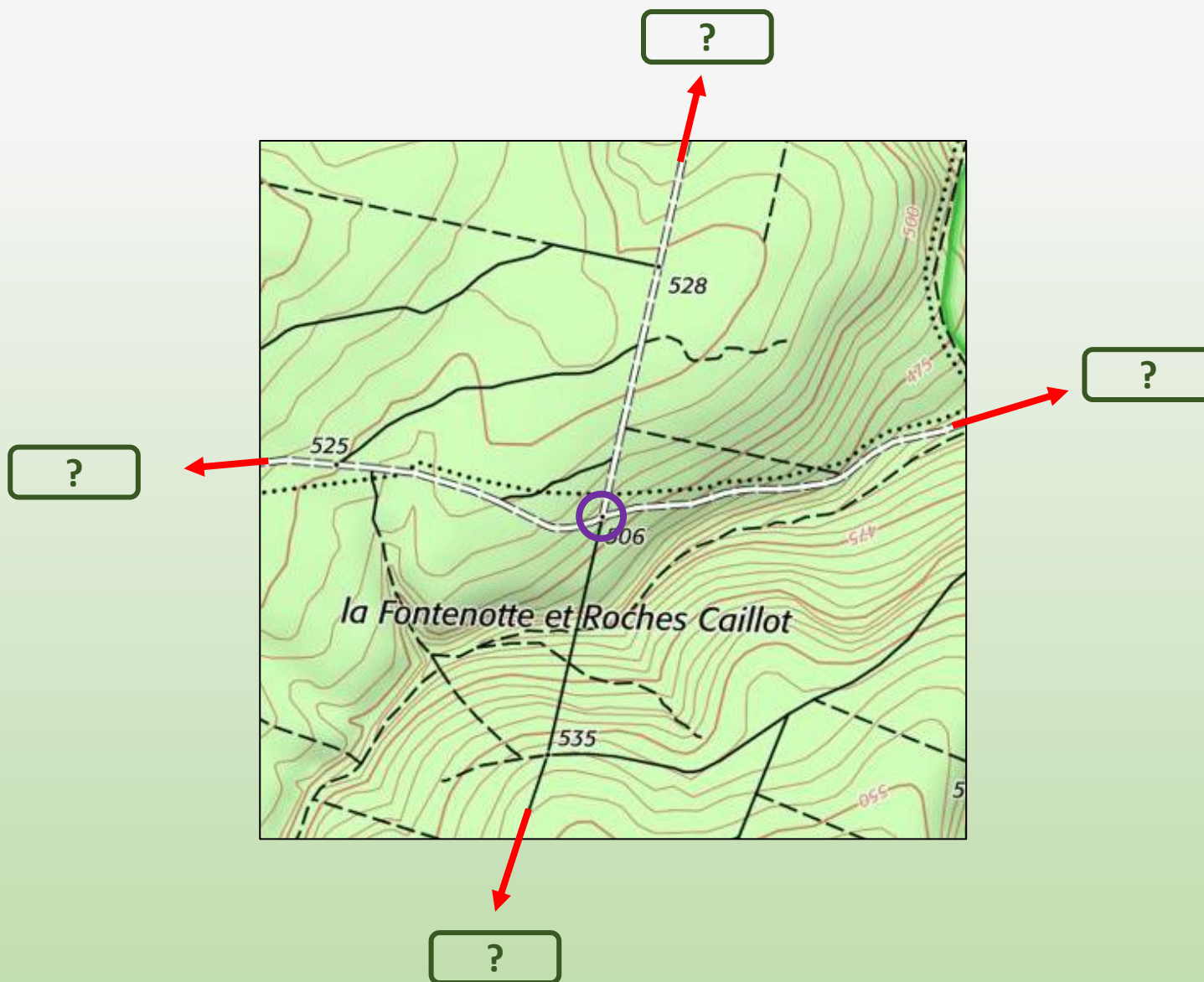
L'itinéraire de ce parcours évolue d'Ouest en Est.  
Vous vous situez à **l'intersection entourée du rond jaune**,  
à l'emplacement du point côté 398.  
Relevez l'azimut du chemin partant de ce carrefour  
et rejoignant le point **côté 402**.

?

NB : si l'objectif final n'est pas dans le même axe que le début du chemin, il faut malgré tout **prendre l'azimut dès l'amorce du sentier** au niveau du carrefour, avant que le sentier ne tourne un peu plus loin.

Rappelez vous, 1 mm sur la carte correspond à 25 m sur le terrain !

## MESURER UN AZIMUT SUR LA CARTE **Etape 1 et 2**



Indiquez dans chaque case la **valeur d'azimut** de chaque chemin, calculée à partir du carrefour entouré d'un **cercle violet**