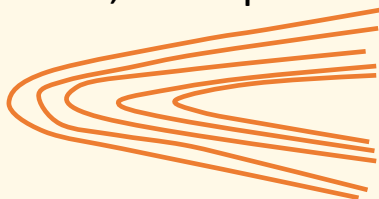
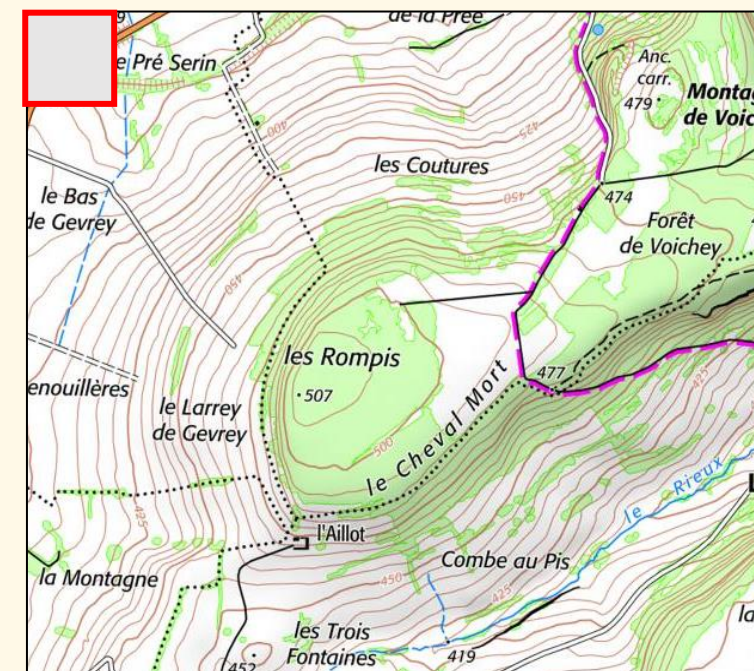
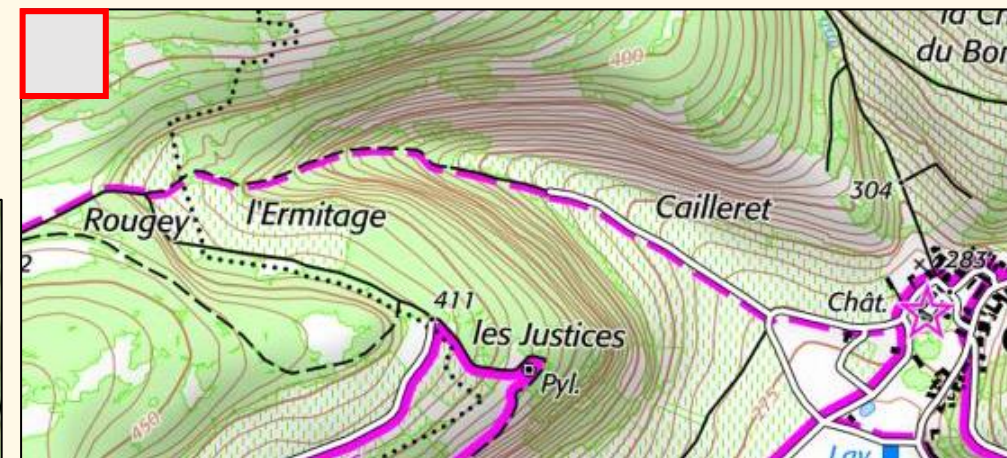
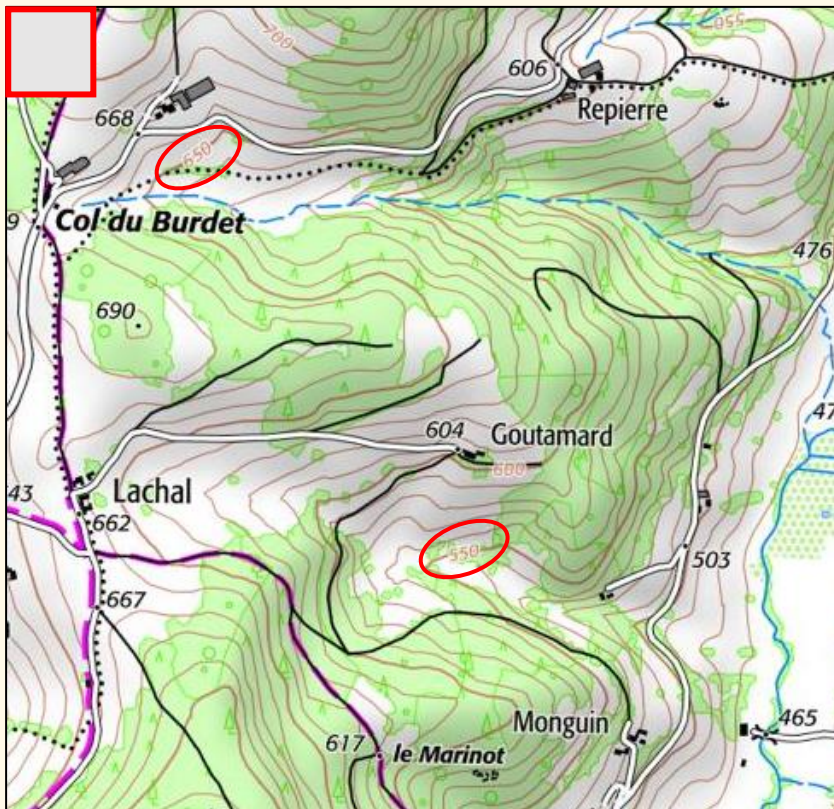


Combe : petite vallée encaissée, caractérisée, sur le terrain, par une dépression longue et étroite, formée par l'érosion. Une combe, est représentée, sur la carte, par des courbes de niveau en forme de **V** ou de **U**, dirigées vers l'**amont**.



Quels extraits de carte représentent une ou plusieurs combes ? Cochez les cases.



Quels extraits de carte représentent une ou plusieurs combes ? Cochez les cases.

