

Connaitre précisément l'altitude d'un lieu sur la carte permet de calculer le dénivelé d'un itinéraire, ou également, pour se repérer sur le terrain, de comparer l'altitude de ce point, déterminée sur la carte, avec la valeur d'altitude indiquée sur une signalétique.

Déterminez l'altitude de l'élément indiqué par la flèche, en vous fiant aux courbes de niveau et aux points cotés, puis barrez la case mentionnant l'altitude incorrecte.

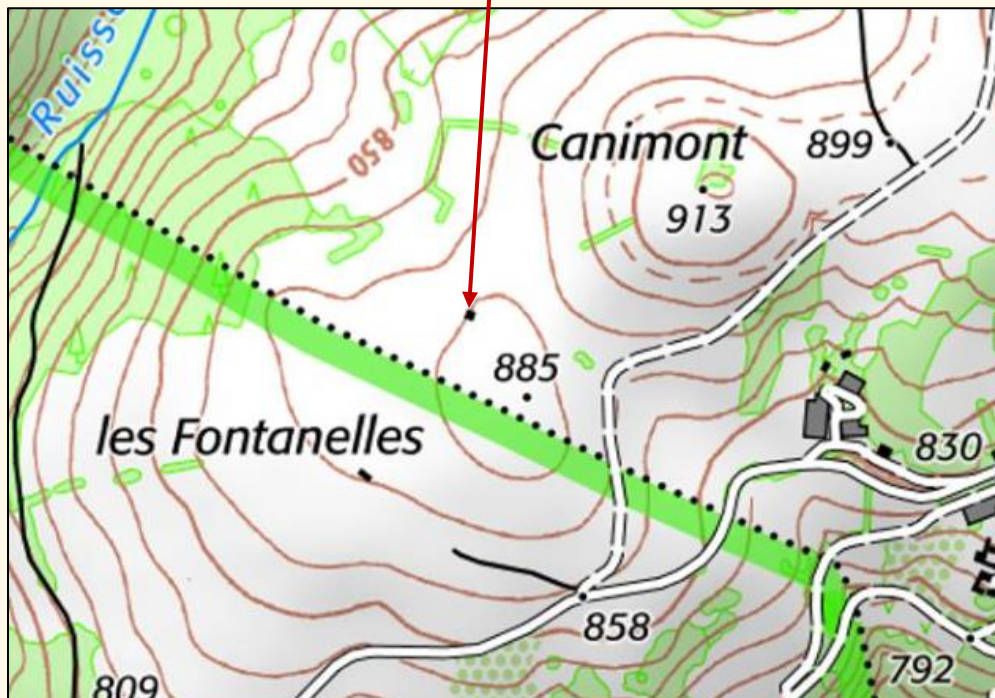
Altitude de la Fontaine de l'Année ?

428 m ou 420 m



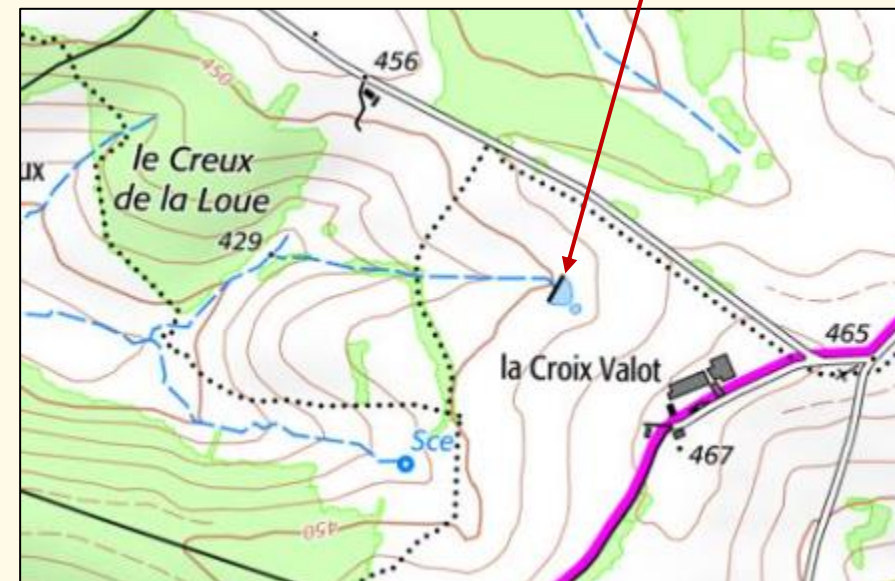
Altitude de la petite cabane ?

865 m ou 880 m



Altitude de la digue du plan d'eau ?

460 m ou 451 m



Déterminez l'altitude de l'élément indiqué par la flèche, en vous fiant aux courbes de niveau et aux points cotés, puis barrez la case mentionnant l'altitude incorrecte.

Altitude du pylône ?

590 m ou 595 m

Altitude de l'antenne?

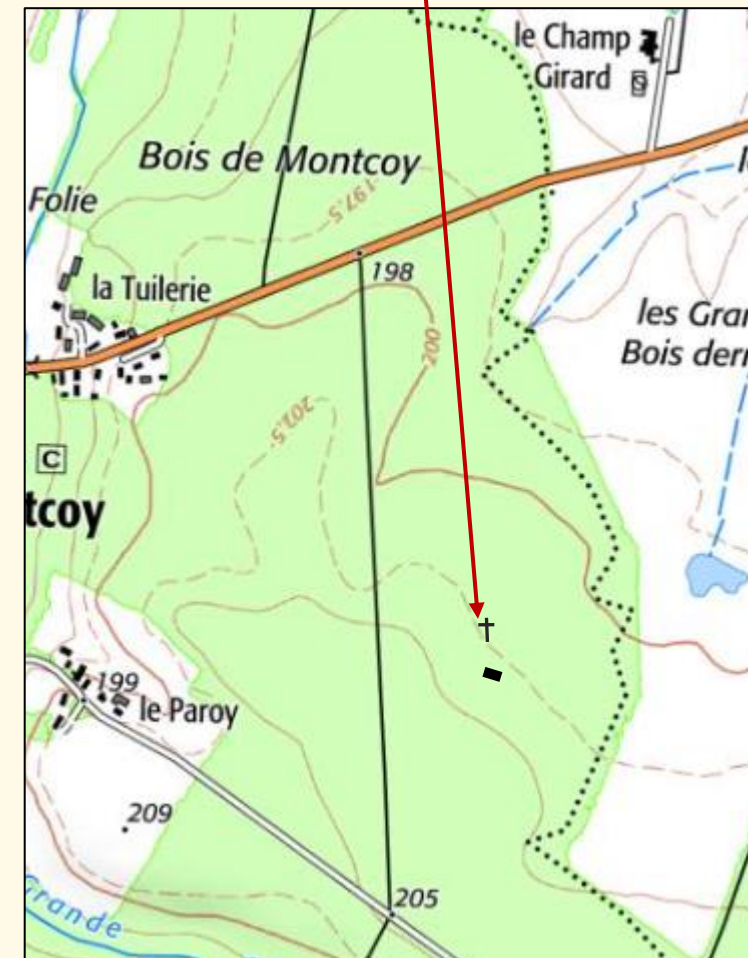
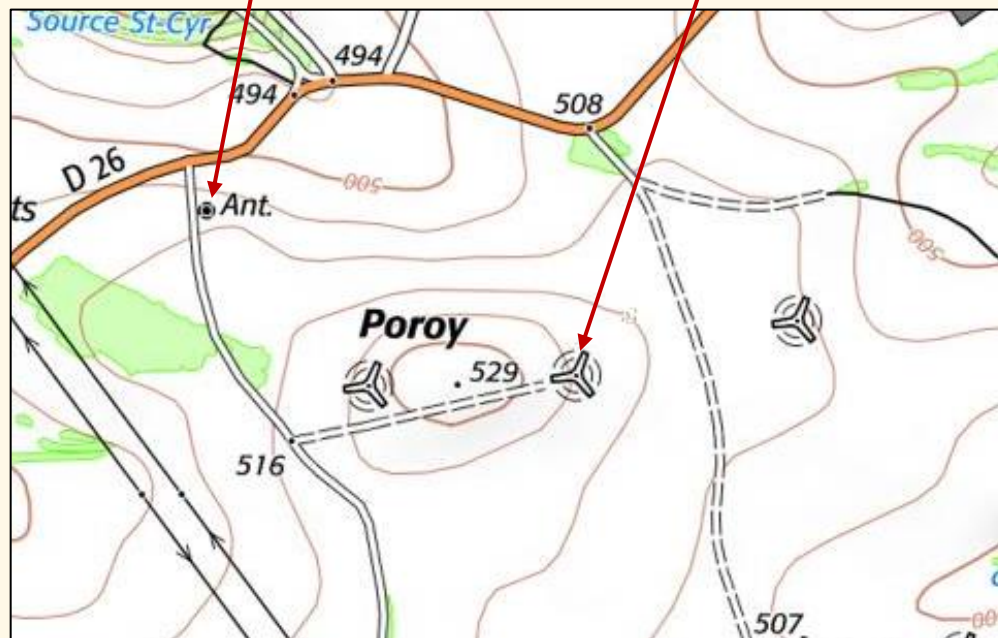
508m ou 515 m

Altitude de l'éolienne?

520 m ou 540 m

Altitude du calvaire, près de la petite construction ?

200 m ou 202,5 m



Pour chaque **élément fléché**, **barrez la case mentionnant l'altitude incorrecte**

Altitude de cette source ?

550 m

ou

595 m

Altitude de cette source ?

440 m

ou

437,5 m

Altitude de ce petit bosquet ?

310 m

ou

305 m

