

Le **dénivelé global** d'une randonnée est la différence d'altitude entre le point d'arrivée et le point de départ

- vrai  faux

Le **dénivelé global** d'une randonnée est un bon reflet du **niveau de difficulté** de l'itinéraire.

- vrai  faux

Le **dénivelé cumulé positif** est la somme des dénivelés de toutes les montées.

- vrai  faux

Le **dénivelé cumulé négatif** est la somme des dénivelés de toutes les descentes.

- vrai  faux

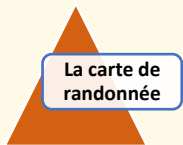
Le **dénivelé cumulé positif** d'une randonnée est un bon reflet du **niveau de difficulté** de l'itinéraire ?

- vrai  faux



Le dénivelé cumulé positif et le dénivelé cumulé négatif d'un itinéraire **en boucle** peuvent être différents ?

- vrai  faux



# QUIZZ 3 Saison 2 - mercredi 2 novembre – Dénivelé - QUESTIONS

Cochez les bonnes réponses

**Sur l'exemple ci-contre de profil altimétrique d'un itinéraire de randonnée,**

- le **dénivelé global** est de :

- 400 m       100 m       600 m

- ce dénivelé global est il **positif** ou **négatif** ?

- positif       négatif

- le **dénivelé cumulé positif** est de :

- 400 m       500 m       600 m

- le **dénivelé cumulé négatif** est de :

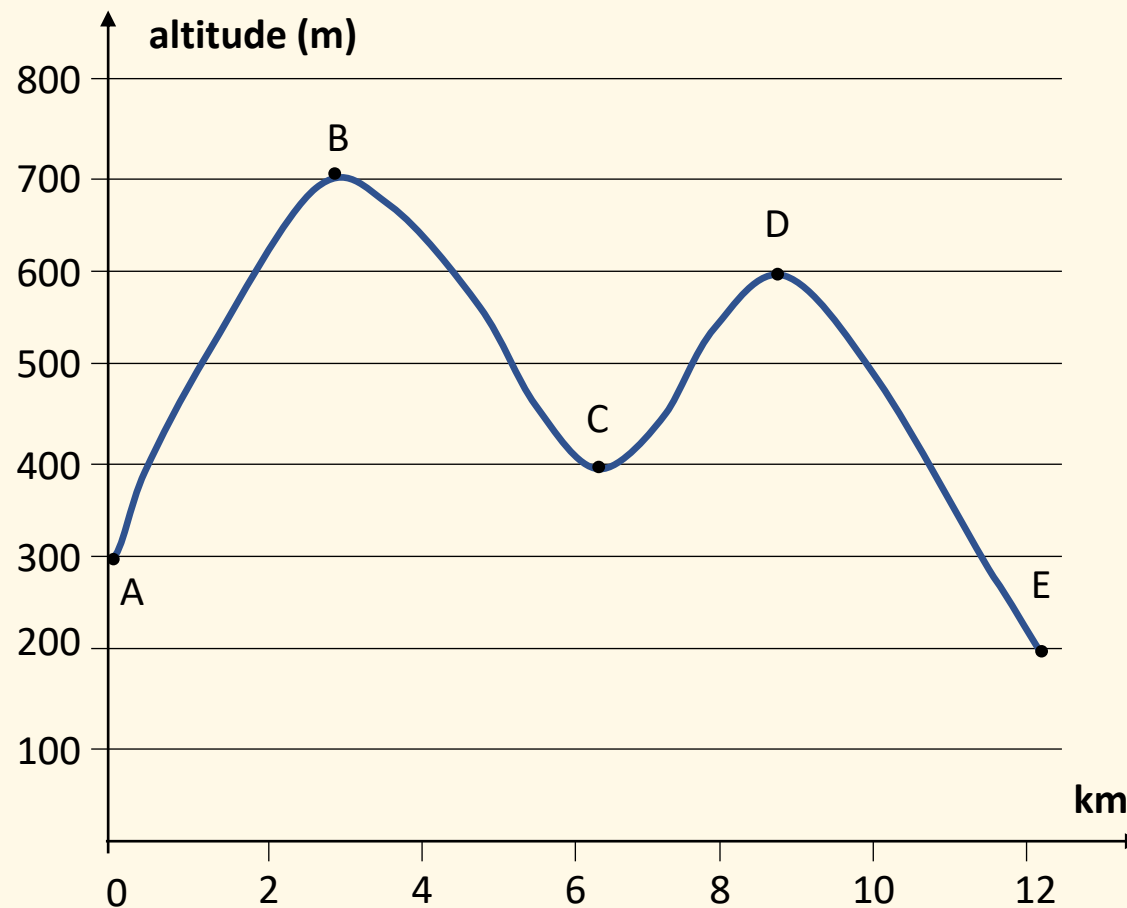
- 700 m       400 m       300 m

- **Lors d'un itinéraire linéaire**, les dénivelés cumulés positifs et négatifs sont obligatoirement identiques.

- vrai       faux

- Pour un même dénivelé, plus la distance du parcours est réduite plus les pentes sont fortes.

- vrai       faux



**Cherchez l'erreur.** Même l'IGN peut se tromper !

Petit indice : un des nombres présents sur cette carte risque de vous entraîner sur la mauvaise pente !

