

Le **dénivelé global** d'une randonnée est la différence d'altitude entre le point d'arrivée et le point de départ

- vrai faux

Le **dénivelé global** d'une randonnée est un bon reflet du **niveau de difficulté** de l'itinéraire.

- vrai faux

Le dénivelé global ne reflète pas la difficulté du parcours puisque l'on n'a pas pris en compte les dénivelés intermédiaires

Le **dénivelé cumulé positif** est la somme des dénivelés de toutes les montées.

- vrai faux

Le **dénivelé cumulé négatif** est la somme des dénivelés de toutes les descentes.

- vrai faux

Le **dénivelé cumulé positif** d'une randonnée est un bon reflet du **niveau de difficulté** de l'itinéraire ?

- vrai faux

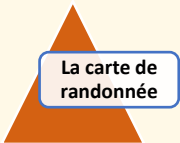
Il prend en compte toutes les montées du parcours



Le dénivelé cumulé positif et le dénivelé cumulé négatif d'un itinéraire **en boucle** peuvent être différents ?

- vrai faux

Puisque le lieu de départ de la randonnée et le lieu d'arrivée sont les mêmes, le cumul des montées et descentes sont forcément identiques.



QUIZZ 3 Saison 2 - mercredi 2 novembre – Dénivelé - Correction

Cochez les bonnes réponses

Sur l'exemple ci-contre de profil altimétrique d'un itinéraire de randonnée,

- le dénivelé global est de :

- 400 m
- 100 m (différence d'altitude entre point E et A)
- 600 m

- ce dénivelé global est il positif ou négatif ?

- positif
- Négatif (- 100 m)

- le dénivelé cumulé positif est de :

- 400 m
- 500 m
- 600 m (400 m + 200 m)

- le dénivelé cumulé négatif est de :

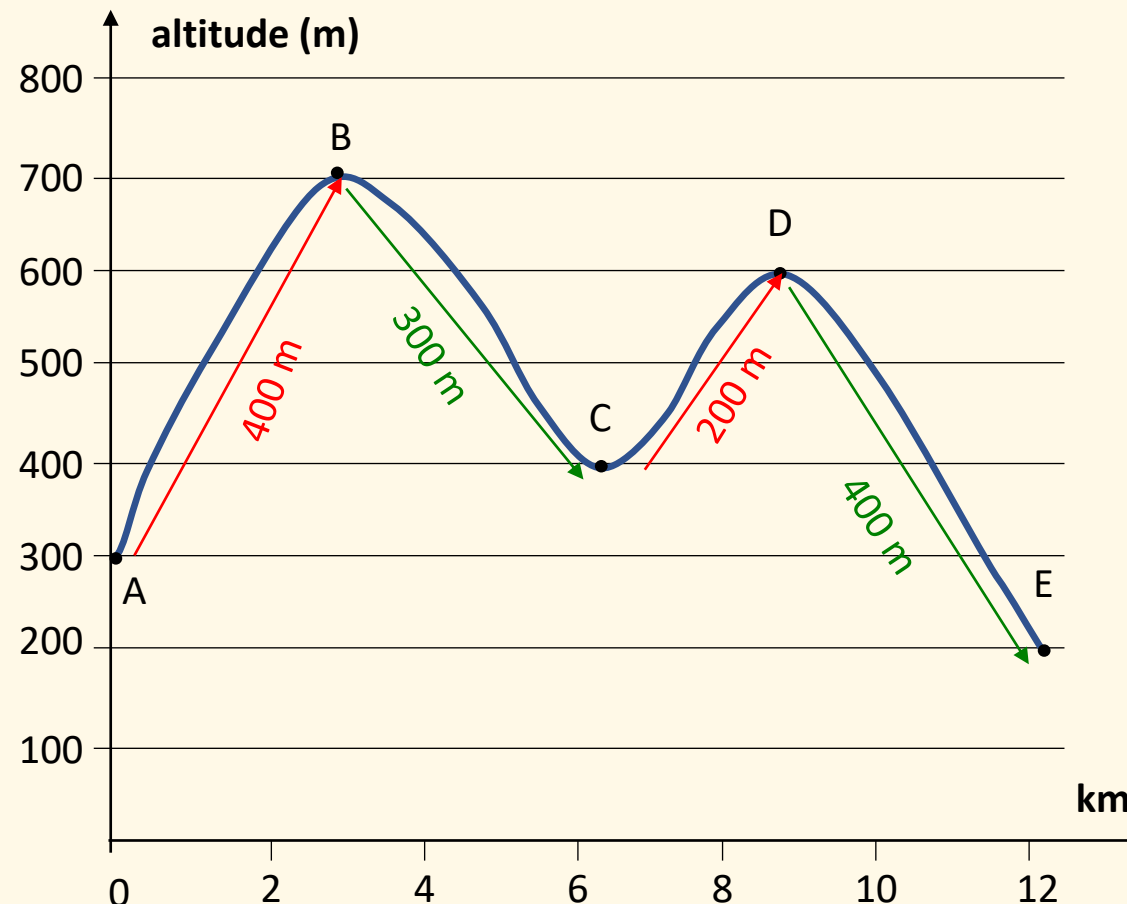
- 700 m (300 m + 400 m)
- 400 m
- 300 m

- Lors d'un itinéraire linéaire, les dénivelés cumulés positifs et négatifs sont obligatoirement identiques.

- vrai
- faux

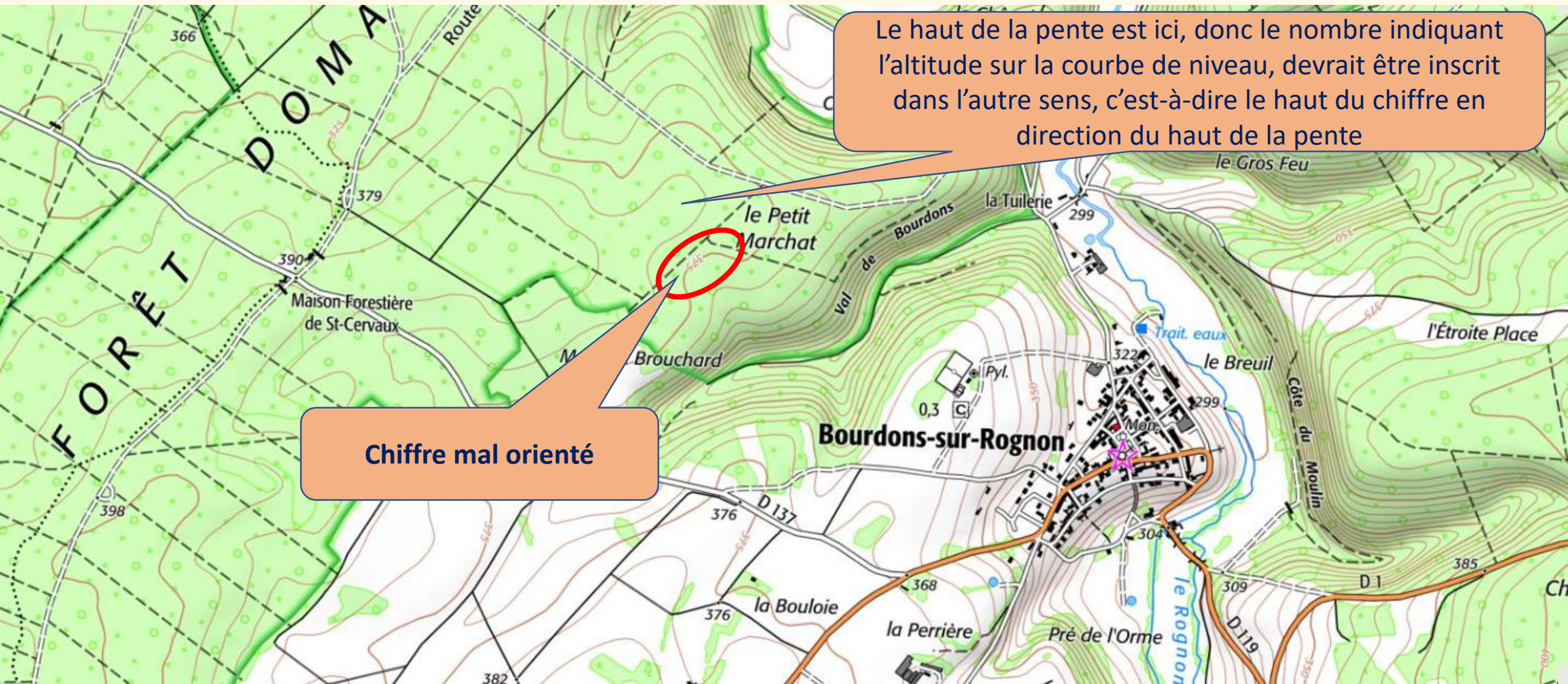
- Pour un même dénivelé, plus la distance du parcours est réduite plus les pentes sont fortes.

- vrai
 - faux
- Pour estimer la difficulté d'une randonnée, la distance est à prendre en compte par rapport au dénivelé, car gravir 800 mètres de dénivelé sur une distance de 10km n'est pas la même chose que sur 5 km !



Cherchez l'erreur. Même l'IGN peut se tromper !

Petit indice : un des nombres présents sur cette carte risque de vous entraîner sur la mauvaise pente !



Le haut de la pente est ici, donc le nombre indiquant l'altitude sur la courbe de niveau, devrait être inscrit dans l'autre sens, c'est-à-dire le haut du chiffre en direction du haut de la pente

Chiffre mal orienté