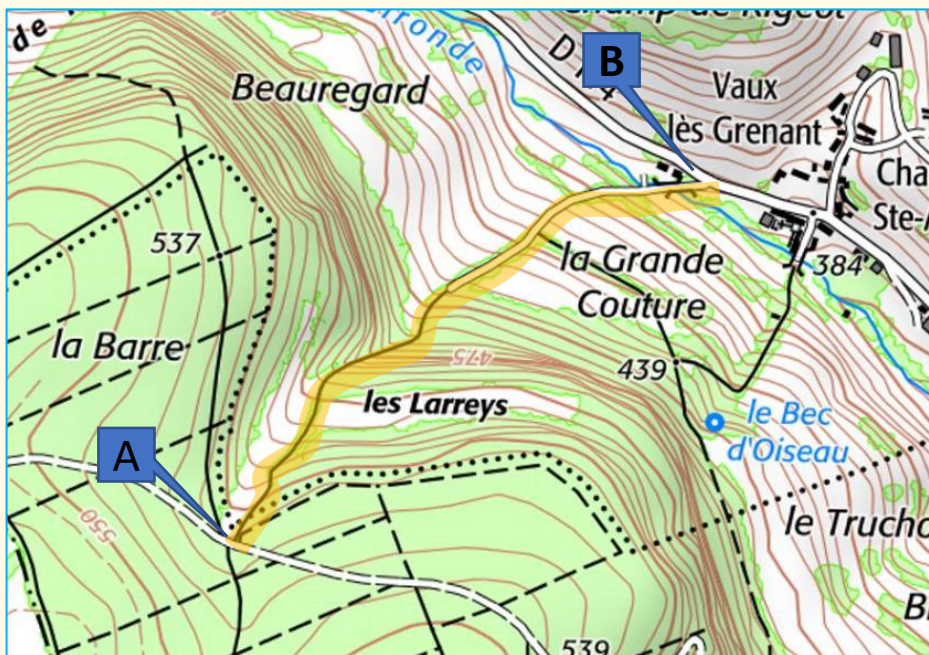
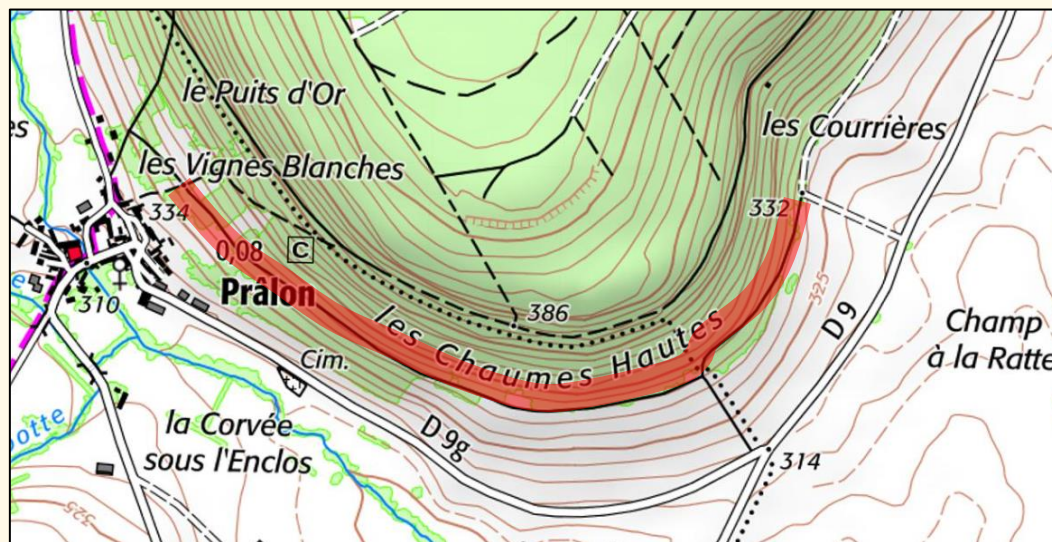


Cochez la bonne réponse

La portion de sentier dessinée en rouge :

- monte
- descend
- est pratiquement plate



Si j'emprunte le sentier ourlé de **jaune**, en partant du point **A** jusqu'au point **B**, est ce que je **monte** ou est ce que je **descends** ?

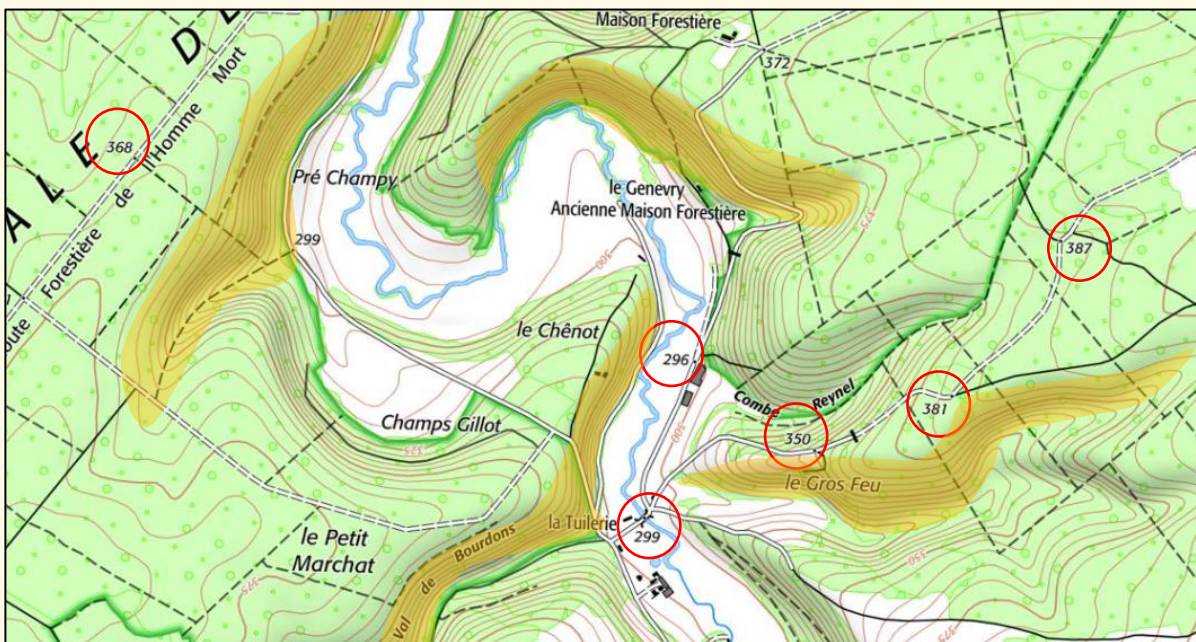
- Je monte
- Je descends

Cochez la bonne réponse

Si j'emprunte le sentier ourlé de **rouge**, en partant du point **A** jusqu'au point **B**, est ce que je **monte** ou est ce que je **descends** ?

Je monte

Je descends



Trois types d'éléments représentés sur cet extrait de carte, renseignent sur le relief de cette zone.

Quels sont-ils ?

- Les courbes de niveau
- Les points cotés indiquant l'altitude (cercles rouges)
- L'ombrage de la carte (zones colorées en orange)

Les courbes de niveau représentent le **relief**. Une courbe de niveau relie tous les points de même altitude sous forme d'une ligne continue.

Les courbes plus épaisses sont appelées **les courbes maitresses**.

Sur ces courbes maitresses apparaissent des **chiffres** qui correspondent à des altitudes. Le haut du chiffre indique le **haut de la pente**.

On trouve **une courbe maîtresse toutes les 5 courbes**.

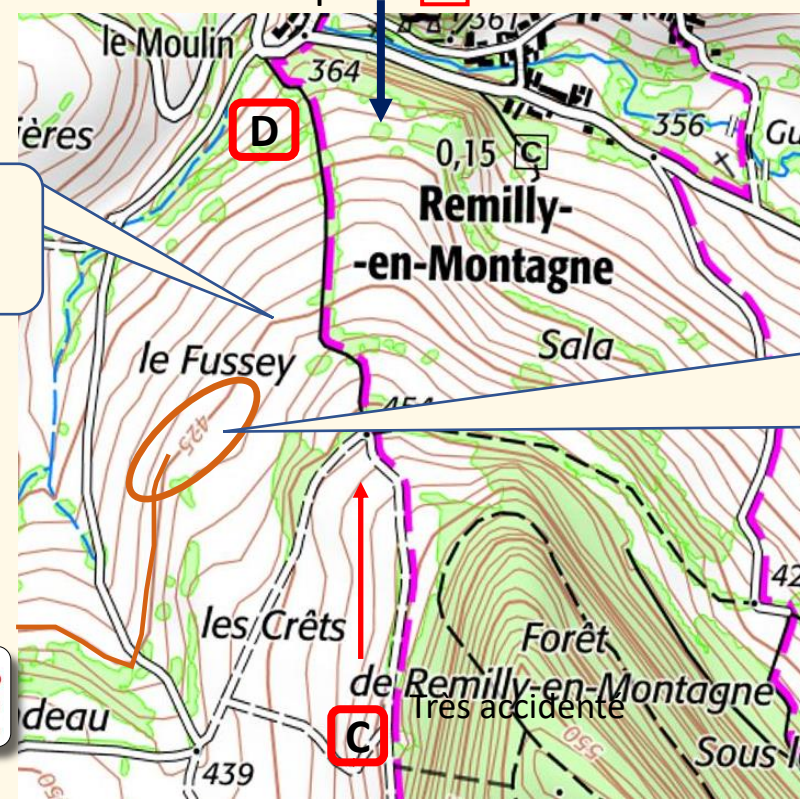
Les traits fins, moins épais qui s'intercalent entre deux courbes maitresses sont des courbes normales

Le haut du chiffre indique le haut de la pente.

Le chemin partant du point **A** en direction du point **B** monte



Le chemin partant du point **C** en direction du point **D** descend



Courbes maitresses

Le haut du chiffre indique le haut de la pente.

Pour faciliter la perception du relief et procurer une vision en 3D, l'IGN ombre ses cartes. L'ombre est créée par un soleil placé conventionnellement en haut et à gauche de la carte.

L'ombrage symbolise un éclairage fictif du soleil venant de nord-ouest de la carte

Les ombres portées sur la carte sont représentées sur le flanc sud-est

