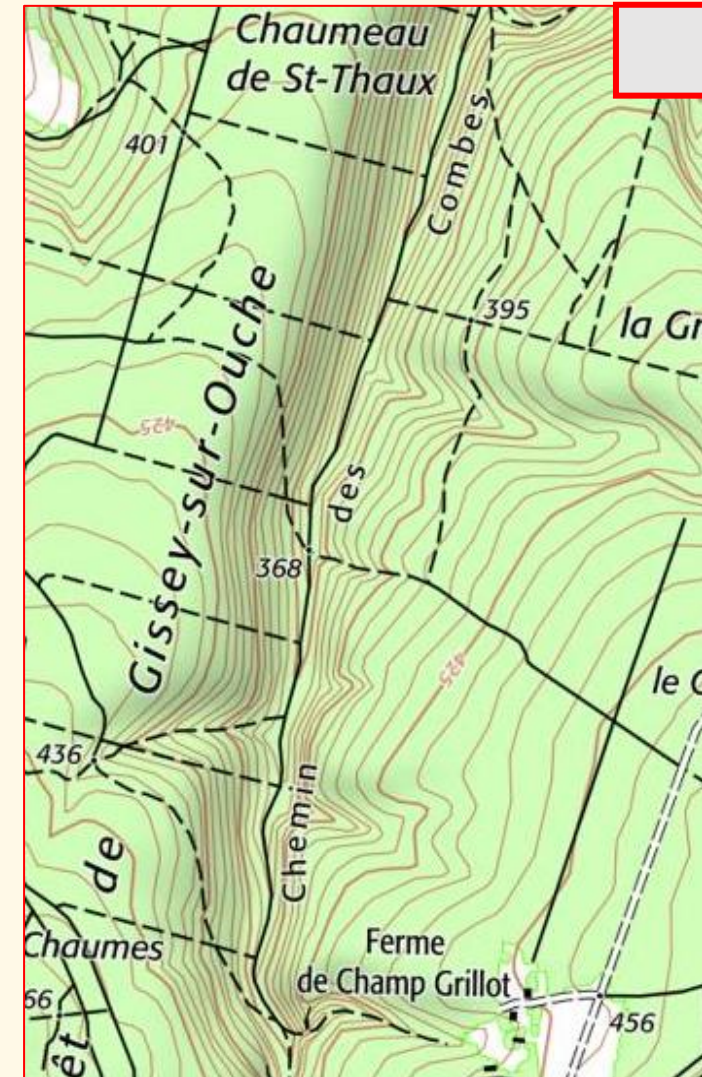
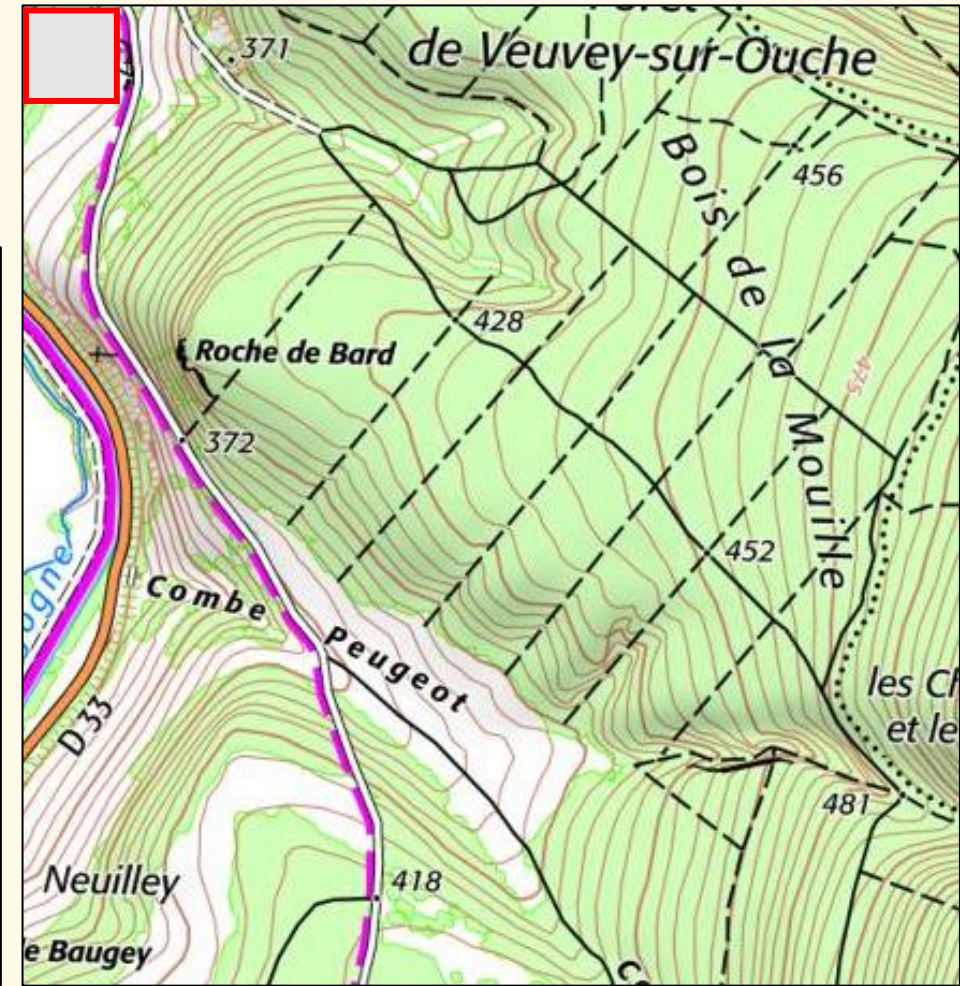
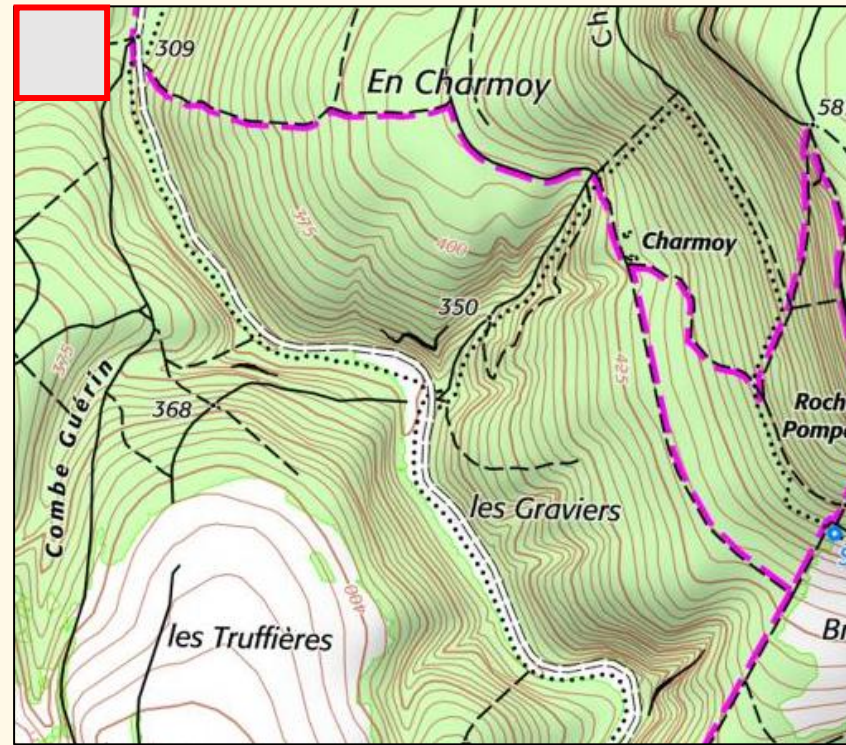


Thalweg (en allemand, thal = vallée, weg = chemin). En français, on dirait **ligne de collecte des eaux**.

Un **thalweg** représente la **ligne qui joint les points les plus bas** d'une vallée ou d'une dépression. Les thalwegs sont, en grande majorité modelés par **l'érosion fluviale** et fréquemment occupés par le réseau hydrographique. Ce type de relief est facilement **identifiable** sur le terrain, et représente un bon repère pour savoir où l'on se trouve, et donc pour s'orienter. Dans "le langage courant de randonneur", on parle souvent de thalweg face à une **petite dépression en forme allongée dans le relief**.



Combien de thalwegs identifiez vous sur chaque extrait de carte ?
Indiquez le chiffre dans chaque case



Etymologiquement, le mot thalweg correspond donc la ligne au fond d'une vallée ou au fond d'une combe. On ne trouve pas nécessairement de l'eau dans un thalweg.

Combien de thalwegs identifiez vous sur chaque extrait de carte ? Indiquez le chiffre dans chaque case

